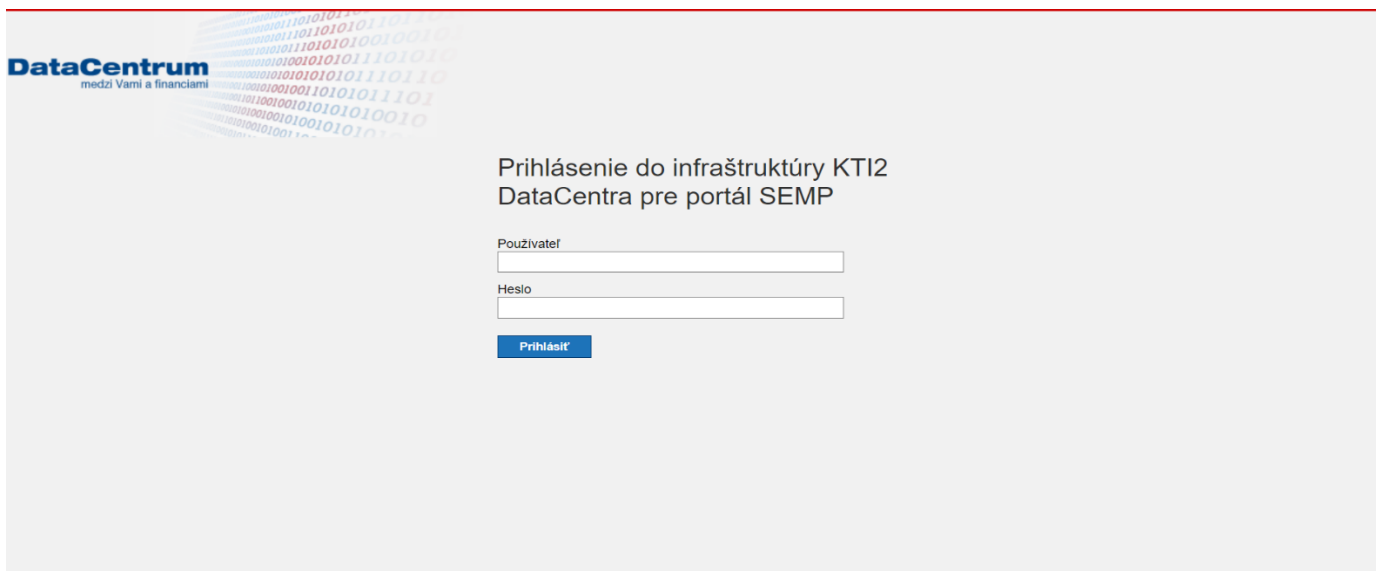


1. Prihlásenie do IS SEMPu nájdete na stránke: sempsecure.kti2dc.sk

UPOZORNENIE: pre overovanie musí byť PM zakaždým riadne prihlásený!

Prihlasovacie meno a heslo sa nachádza v obálke, ktorá Vám bola doručená z DataCentra.

(V prípade ak niekto zabudol heslo/stratil obálku je potrebné kontaktovať Data Centum: Call centum je na tel. čísle: 0850 123344 alebo ich môžete kontaktovať aj mailom: cpu@datatacentrum.sk).



2. Po kliknutí na **prihlásiť**, sa zobrazí ďalšie okno, v ktorom je potrebné znova kliknúť na prihlásenie (viď obrázky nižšie, v ľavom hornom rohu).



Registračia O Portáli Kontakt

IS SEMP Evidencia a monitorovanie pomoci
PROTITIMONOPOLNÝ ÚRAD SLOVENSKEJ REPUBLIKY

Neprihlásený používateľ
Prihlásenie

Hľadať

Schémy Register štátnej pomoci Register minim. pomoci
 Pripady Register štátnej pomoci Register minim. pomoci
 Organizácie Poskytovateľ / Vykonaťateľ Príjemca

Informácie
UPOZORNENIE!
Oznamy

Portál na evidenciu a monitorovanie pomoci

Protimonopolný úrad SR, ako koordinátor pomoci, spravuje Portál na evidenciu a monitorovanie pomoci, ďalej len („Portál“).

Portál sa člení na 2 časti:

- verejná zóna – je určená verejným používateľom a obsahuje základné informácie týkajúce sa štátnej pomoci (napr. schémy štátnej pomoci, skupinové výnimky, individuálna štátna pomoci, minimálnej pomoci (napr. schémy minimálnej pomoci, individuálna minimálna pomoci), poskytovateľov (vykonaťateľov) pomoci (napr. zoznam poskytovateľov pomoci podľa IČO a názvu), príjemcov pomoci (napr. názov, výška schválenej pomoci, výška vrátenej pomoci). Pre verejných používateľov sú prístupné aj oznamy, ktoré sa môžu týkať napr. zmien v slovenskej legislatíve alebo v legislatíve Európskej únie. Do verejnej zóny je povolený prístup aj bez prihlásenia používateľa.
- zabezpečená zóna – je určená pre poskytovateľov pomoci, ktorí majú do Portálu prístup prostredníctvom vzdialeného prístupu a musia byť do Portálu prihlásení. Táto zabezpečená zóna obsahuje register štátnej pomoci, register minimálnej pomoci, register poskytovateľov a vykonávateľov, register príjemcov pomoci a umožňuje kontrolu a monitorovanie poskytnutej pomoci.

- Po kliknutí na prihlásiť, sa nám otvorí nové okno, kde je potrebné znova zadať prihlasovacie meno, ktoré je rovnaké ako v prvom kroku a heslo, ktoré máme všetci rovnaké.

V prípade ak Vám bol zriadený prístup do systému IS SEMP v roku 2021 je heslo: **init2021**, v prípade roku 2022 heslo je: **init2022**, v prípade roku 2023 je heslo: **init2023**, **zakaždým sa mení iba rok v ktorom bol prístup zriadený.**

- Ak sa Vám úspešne podarilo prihlásiť môžete prejsť na overovanie.

Samotne overovanie, neprekročenia maximálneho stropu pomoci *de minimis* sa robí v záložke Zostavy, ktorá je označená žltou farbou. Kliknite na okno Zostavy.

- Zo zoznamu je potrebné vybrať záložku, ktorá sa nachádza pod číslom **15. Prehľad poskytnutej minimálnej pomoci po podnikoch**

05. Opatrenia pomoci (schémy pomoci, ad hoc pomoc) podľa usmernení Európskej únie o štátnej pomoci v odvetviach poľnohospodárstva a lesného hospodárstva a vo vidieckych oblastiach na roky 2014 až 2020 (notifikovaná pomoc)
06. Individuálna pomoc nad 500 000 eur podľa nariadenia č. 651/2014 (skupinové výnimky)
07. Individuálna pomoc nad 500 000 eur podľa nariadenia č. 702/2014 (skupinové výnimky)
08. Individuálna pomoc nad 60 000 eur podľa nariadenia č. 702/2014 (poľnohospodárska prvovýroba) (skupinové výnimky)
09. Individuálna pomoc nad 500 000 eur podľa usmernení Európskej únie o štátnej pomoci v odvetviach poľnohospodárstva a lesného hospodárstva a vo vidieckych oblastiach na roky 2014 až 2020 (notifikovaná pomoc)
10. Individuálna pomoc nad 60 000 podľa usmernení Európskej únie o štátnej pomoci v odvetviach poľnohospodárstva a lesného hospodárstva a vo vidieckych oblastiach na roky 2014 až 2020 (poľnohospodárska prvovýroba) (notifikovaná pomoc)
11. Individuálna pomoc nad 500 000 eur podľa usmernení o regionálnej štátnej pomoci (notifikovaná pomoc)
12. Individuálna pomoc nad 500 000 eur podľa usmernení o štátnej pomoci v súvislosti s rýchlym zavádzaním širokopásmových sietí (notifikovaná pomoc)
13. Individuálna pomoc nad 500 000 eur podľa usmernení o štátnej pomoci na filmové a iné audiovizuálne diela (notifikovaná pomoc)
14. Individuálna pomoc nad 500 000 eur podľa usmernení o štátnej pomoci pre letiská a letecké spoločnosti (notifikovaná pomoc)
15. Prehľad poskytnutej minimálnej pomoci po podnikoch
16. Prehľad subjektov
17. Prehľad príjemcov pomoci
18. Prehľad poskytovateľov pomoci
19. Prehľad platieb
20. Prehľad žiadostí
21. Prehľad prípadov
22. Prehľad schém pomoci
23. Kontrola oznamovania schválenej pomoci
24. Súhrnné informácie podľa nariadenia č. 1388/2014 (skupinové výnimky)
25. Individuálna pomoc nad 30 000 eur podľa nariadenia č. 1388/2014 (skupinové výnimky)
26. Opatrenia pomoci (schémy pomoci, ad hoc pomoc) podľa usmernení o regionálnej štátnej pomoci (notifikovaná pomoc)
27. Opatrenia pomoci (schémy pomoci, ad hoc pomoc) podľa usmernení o štátnej pomoci v súvislosti s rýchlym zavádzaním širokopásmových sietí (notifikovaná pomoc)
28. Opatrenia pomoci (schémy pomoci, ad hoc pomoc) podľa usmernení o štátnej pomoci na filmové a iné audiovizuálne diela (notifikovaná pomoc)
29. Opatrenia pomoci (schémy pomoci, ad hoc pomoc) podľa usmernení o štátnej pomoci pre letiská a letecké spoločnosti (notifikovaná pomoc)
- 3.1. Dočasný rámec pre opatrenia štátnej pomoci na podporu hospodárstva v súčasnej situácii spôsobenej nákazou COVID-19

https://sempron.kti2dc.sk/ROF/OpenDocument/openDoc/openDocument.isn?iDocID=FniawEVX_OAA4hAAAAA3tScRAAw0kZYR&clDTvne=CIID

Po kliknutí na záložku 15. Prehľad poskytnutej minimálnej pomoci po podnikoch sa zobrazí ďalšie okno na prihlásenie. Do posledného kroku sa prihlásime tak, že zadáme rovnake prihlasovacie meno aj heslo a to je **semp** a následne prihlásiť sa (toto máme tak isto všetci rovnaké).

SAP BusinessObjects

OpenDocument

Zadajte svoje informácie o používateľovi a kliknite na položku Prihlásiť sa.

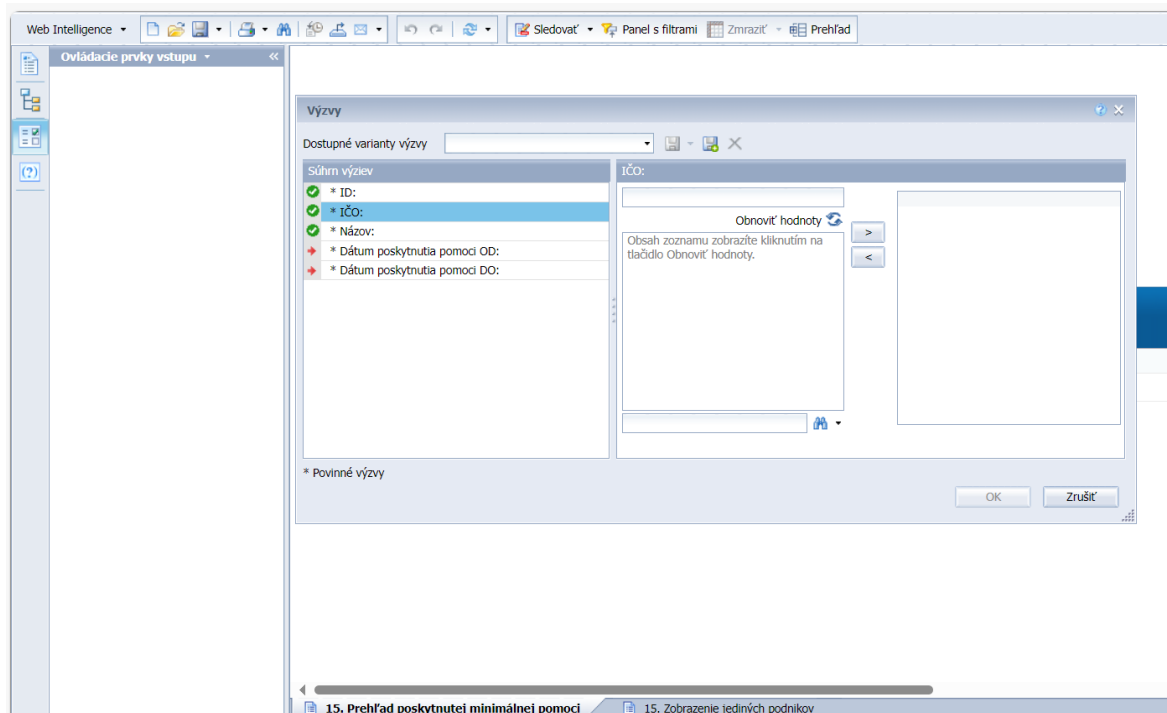
Ak nemáte istotu v súvislosti s informáciami o svojom konte, kontaktujte správcu systému.

Meno používateľa:

Heslo:

Overenie:

6. Po prihlásení sa nám zobrazí takto pripravená tabuľka „výzvy“, v ktorej je potrebné na pravej strane, sa kurzorom prekliknúť z ID na IČO.



Je potrebné dávať pozor, aby bolo správne zakliknuté IČO a neostalo zakliknuté v záložke ID.

Novinky v IS SEMP >

> **!!! povinné polia - dátum poskytnutia od a dátum poskytnutia do !!!**

Po tomto kroku je potrebné na ľavej strane obrazovky v kolonke IČO: zadať správne IČO žiadateľa, ktorého ideme preveriť a kliknúť na symbol > aby sa nám ičo presunulo na druhú časť tabuľky.

NOVINKA: !!! report č. 15. Prehľad poskytnutej minimálnej pomoci – zosúladenie s nariadením 2023/2831, resp. nariadením 2023/2832 (nástroj, NACE, nariadenie EK)

povinné polia – dátum poskytnutia pomoci od a dátum poskytnutia pomoci do!!!

„dátum od“ sa počíta ako 1. deň v mesiaci pred 3 rokmi, napr. v júli 2024 sa bude zobrazovať poskytnutá pomoc od 1. júla 2021.

Ak máme takto zadané ičo, a dátumy klikneme na OK a počkáme, kým nám systém IS SEMP neoverí nami overovaného žiadateľa.

V prípade ak žiadateľ nemá doposiaľ čerpané žiadne finančné prostriedky v predchádzajúcich troch rokoch, zobrazí sa nám nasledovná obrazovka:

15. Prehľad poskytnutej minimálnej pomoci po podnikoch

Dátum generovania: 5.8.2022
 Dátum poskytnutia pomoci OD: 1.1.2020
 Dátum poskytnutia pomoci DO: 5.8.2022
 Vyhľadované organizácie: 35700939
 * vyberajú sa len aktívne prípady min...

Načítavajú sa údaje
 Údaje na načítanie neexistujú
 Prípady
 Jediný podnik

Prijemca - Názov/ Celé meno	IČO	DIČ	Typ podniku	definícia nákladov projektu	dátum platnosti od	dátum platnosti do	Dátum poskytnutia pomoci	Výška poskytnutej pomoci	Schválená pomoc - podiel prostriedkov EÚ v %	Blokovanie poskytovania pomoci	Dôvod blokovania
Súčet za podnik:											

V prípade ak žiadateľ čerpal finančné prostriedky za obdobie predchádzajúcich troch rokov zobrazí sa nám informácia o výške poskytnutej pomoci. Takto zistená informácia a suma sa nám započítava do celkovej maximálnej povolenej výšky pomoci *de minimis*, ktorú je možné poskytnúť „jedinému podniku“ za obdobie troch rokov.

15. Prehľad poskytnutej minimálnej pomoci

Dátum generovania: 17.6.2024 10:11:34
 Dátum poskytnutia pomoci OD: 1.6.2022
 Dátum poskytnutia pomoci DO: 17.6.2024
 Vyhľadované organizácie: 48141593
 * vyberajú sa len aktívne prípady minimálnej pomoci

Prijemca - Názov/Celé meno	IČO	DIČ	Typ podniku	Jediný podnik	Výška poskytnutej pomoci	Dátum poskytnutia pomoci	Príp. - Názov pomoci	Príp. - Klasifikácia NACE
S & J Group, s.r.o.	48141593		Stredný podnik	S & J Group, s.r.o.	2 773,33	24.2.2023	neprama - poskytnuté štátnej záruky alebo bankovej záruky	C.13 - Výroba textilu
					24 471,56	1.6.2023	Príama - dotácia, príspevok, grant	C.27 - Výroba elektrických z
					48 710,16	20.3.2024		
Súčet za jediný podnik:					75 955,07			

Z každého overovania je potrebné následne robiť print screen obrazovky a ukladať do zložky žiadateľa.